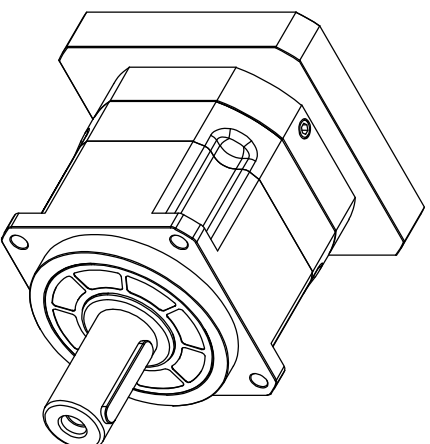
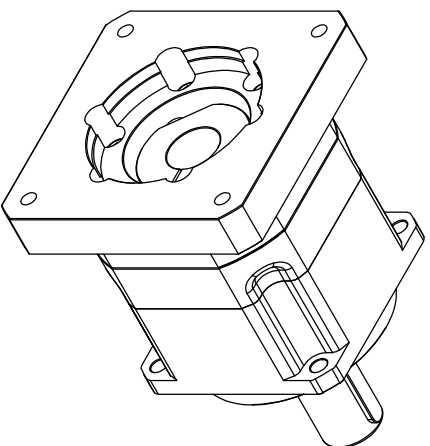
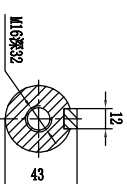
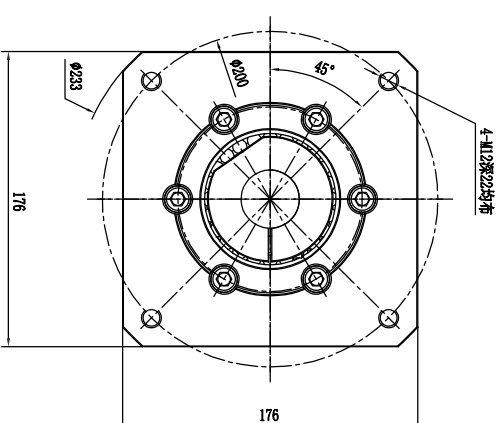
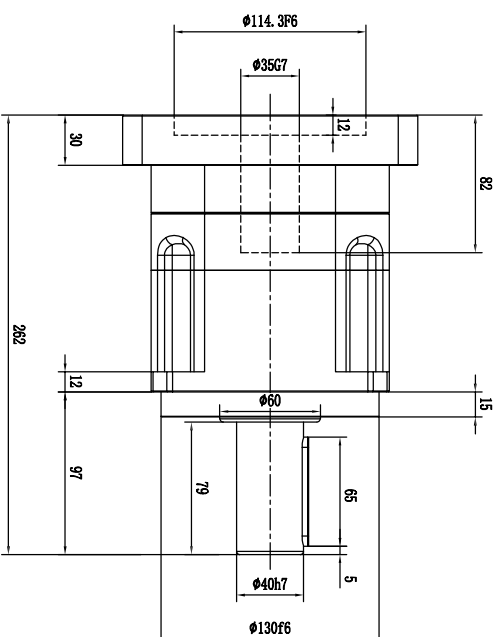
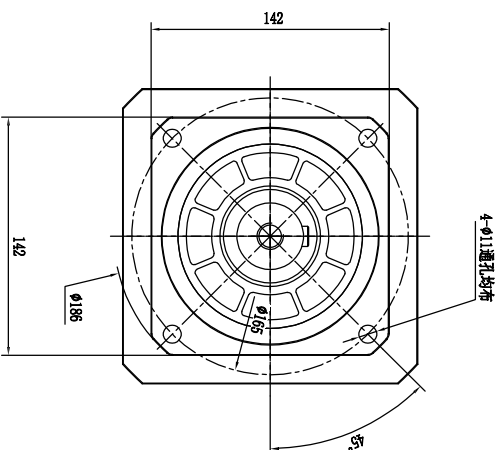


输出端



客户签字 Customer's Signature	速 比 Ratio	1-10	运转效率 Transmission Efficiency	9%	角法 angle method	第三视角 Third perspective	公司名称 Company name	行星减速机 Planetary gearbox PAB-142-L1-S2-P2	
	额定扭矩 Rated Torque	410-580N·m	精度寿命 Service Life	20000Hrs	单位 Unit	mm			
	最大扭矩 Max. Torque	1230-1740N·m	噪音 Noise	65dB	比例 Proportion	1:1	图名 Drawing name		
	额定输入转速 Rated Input speed	3000rpm	环境温度 Environmental Temperature	-15° ~ +90°	版本 Version	最新版本 latest version	服务热线 Service hotline		
	最大输入转速 Max. input speed	4500rpm	转动惯量 Inertia	7.03-9.21	日期 Date	2019.08.19	网址/邮箱 website/email		
	回程间隙 Backlash	≤7arcmin	重量 Weight	15kg	设计 Design	设计 Design	电话/传真 Tel./Fax		
								锋桦传动科技（江苏）有限公司 锋桦传动設備（上海）有限公司 台灣 鋒 桦 科 技 有 限 公 司	
							400-8040-688 / QQ:4008040688		
							www.fht.tw / www.3igearmotor.com fht@fht.tw / sales@3igearmotor.com		
							021-3948632 / 021-3948636		